

33^e
ÉDITION

Semaines d'information
sur
la santé mentale

Programme

10 - 23 OCTOBRE 2022



POUR MA SANTÉ MENTALE,
AGISSONS POUR NOTRE
ENVIRONNEMENT

SISM
Vaucluse

N° Vert 0 800 800 579

Toutes les infos sur vaucluse.fr

 @departementvaucluse



Les SISM,
qu'est-ce
que c'est ?

*Les Semaines d'Information
sur la Santé Mentale
sont un moment privilégié
pour réaliser des actions de
promotion de la santé mentale.*

« Pour ma SANTE MENTALE, AGISSONS POUR NOTRE ENVIRONNEMENT »

«La crise sanitaire et les confinements successifs ont révélé à quel point la qualité de notre logement (accès, taille, insalubrité) était un déterminant majeur de notre santé mentale.

De plus, les restrictions de sorties liées au Covid19 ont contribué à fragiliser la santé mentale des Français et des Françaises en les privant de différents lieux ressources. Tout ceci nous rappelle le rôle important de notre environnement physique sur notre équilibre psychique.

La thématique des SISM 2022 cible la dimension physique de notre environnement qui renvoie à :

- L'environnement immédiat : logement (accès, maintien, qualité etc.)
- L'environnement plus large : aménagements des communes (infrastructures, qualité du réseau de transport en commun, présence et accès à la nature et la biodiversité)
- L'environnement plus lointain : la planète et la crise écologique actuelle.»

Tous les
événements proposés
pendant les SISM 2022
sont **gratuits**,
avec ou sans
inscription.

<http://www.semaine-sante-mentale.fr/>

Les SISM, qu'est-ce que c'est ?

Les Semaines d'Information sur la Santé Mentale (SISM) sont l'occasion de construire des projets en partenariat et de parler de la santé mentale avec l'ensemble de la population.

LES CINQ OBJECTIFS DES SISM

1. SENSIBILISER le public aux questions de santé mentale.
2. INFORMER, à partir du thème annuel, sur les différentes approches de la santé mentale.
3. RASSEMBLER par cet effort de communication, acteurs et spectateurs des manifestations, professionnels et usagers de la santé mentale.
4. AIDER au développement des réseaux de solidarité, de réflexion et de soin en santé mentale.
5. FAIRE CONNAÎTRE les lieux, les moyens et les personnes pouvant apporter un soutien ou une information de proximité.

Qui peut mettre en place une action ?

Professionnels de santé, de l'éducation, du social, associations, usagers, familles, citoyens ou encore élus locaux sont invités à réaliser des actions à destination du grand public, pour parler ensemble de la santé mentale.

<http://www.semaine-sante-mentale.fr/>

**La Maison Départementale
des Personnes Handicapées de Vaucluse**
et le **Conseil Local en Santé Mentale d'Avignon**
ont coordonné ce programme, avec le concours de tous les
partenaires concernés par les SISM.

Semaines
d'Information
sur la
**Santé
Mentale**

**En avant-première des SISM
Journée d'Information
sur les troubles psychiques
le 8 octobre 2022**



Samedi 8
9h à 17h



**«Pour un environnement qui relie»
Informations sur les ressources des familles et
proches souffrant de Troubles Psychiques**

par l' Union Nationale des Familles et Amis de
Personnes Malades et/ou handicapées psychiques
Hôtel IBIS SUD, Avignon-Sud (La Cristole)
Repas pris sur place (offert)

Public : proches concernés par la maladie psychique
Sur inscription au 06 37 38 76 63
ou à evelyne.gdp@gmail.com

Présentation des grandes maladies mentales, rôle des
associations par rapport aux troubles psychiques et quels
types d'aides.





De l'éco-anxiété à la réinvention du monde

par le Dr Claire GALAIS

Conférence

Lundi 10
18h30



«De l'éco-anxiété à la réinvention du monde»
Conférence du Dr GALAIS

Salle polyvalente de Montfavet,
246 rue Félicien Florent - 84140 Avignon
Entrée libre. Renseignements au 06 42 94 17 87 ou
par mail conseillocalsantementale@gmail.com
Tout public



«Les sociétés humaines sont largement informées
des changements environnementaux globaux et de
leurs impacts croissants sur les vivants.
Quels sont les émotions et les questionnements qui
nous traversent face à ces bouleversements inédits ?
Comment sortir de la sidération et mobiliser ces émo-
tions dans la construction d'un monde soutenable et
solidaire ? Comment transformer l'éco-anxiété en une
ressource personnelle et sociétale ?»



AVIGNON
Ville d'exception





Mardi 11
9h à 17h



La promotion de la santé mentale et du bien-être par la Réhabilitation psychosociale

3 rue de la gloriette - Avignon

Tout public : 20 personnes par créneau de 1h30

Inscription à contact.savssamsahlescles@asso-olivier.org

Le SAVS-SAMSAH les Clés orienté Réhabilitation psychosociale ouvre ses portes pour vous présenter son nouveau projet d'établissement, les actions et outils proposés.

Mardi 11
9h30 à 15h30



Se sentir bien, ici dans ce monde-là Et si on en parlait ?

à la MJC d'Apt, 77 bd National - Apt

Tout public, déjeuner offert sur place.

Inscription obligatoire au 04 90 04 80 80 avant le 3.10.22 ou apasmaisonbonhomme@orange.fr

À Apt, les acteurs de l'Atelier Santé Ville ont fait le choix de s'associer aux SIM en abordant la question de la santé mentale avec les habitants. En effet, le 11 octobre prochain se tiendra une Assemblée Plénière sur le modèle de l'Université du Citoyen, c'est-à-dire sous la forme d'un espace ouvert à toutes et à tous et réunissant, autour d'une même thématique des habitants, professionnels, décideurs institutionnels et personnes ressources de tout âge.

Cette journée qui alterne tables rondes, convivialité et échanges en plénière, donnera aux participants la possibilité de participer au vivre ensemble et d'exercer sa citoyenneté. Il ne faudra pas attendre de cet exercice des réponses clé en main ou des solutions magiques mais plutôt des pistes de réflexion à développer, des projets à inventer.

Mardi 11
10h à 16h



**Portes Ouvertes
du Service d'accompagnement à la vie sociale
de l'APEI D'ORANGE**

1 av. de Champlain - Orange
Petit déjeuner et café partagé
Public adulte

Inscription au 04 90 11 63 67
ou à educatif.savs@apeidorange.com



Visite, rencontre avec l'équipe et les bénéficiaires,
présentation et échanges autour de la thématique de
l'environnement et de la santé mentale.

Visite possible de l'exposition des œuvres des artistes
de l'atelier d'arts plastique du SAVS

Mardi 11
9h à 17h



**Portes Ouvertes sur les activités du Groupe
d'Entraide Mutuelle GEM Grains de café**

rue B. Noël, imm. Empereur Hadrien Vaison-la-Romaine
Public adulte - limité 20 personnes en même temps
Renseignement au 09 67 07 24 65

Accueil familles, sympathisants, partenaires pour assis-
ter et participer à plusieurs temps d'activités du GEM.

- 10h30 invitation réunion de vie et élaboration de la
grille d'activité pour la semaine ;

- 12h repas partagé,

- 14h à 16h30 accueils et information des invités et des
familles par les adhérents du GEM.

**Et tous les jours, à 10h, Accueil-café et diffusion de la revue
GEM EVASION**

Semaines
d'Information
sur la
**Santé
Mentale**

Mardi 11
14h à 16h



**Portes Ouvertes du Service d'accueil de jour
de la Respellido et Café partagé**

Route d'Orange, Uchaux (84100)

Public adulte

Inscription au 04 90 11 13 28

ou à accueildejour@apeidorange.com

Visite, rencontre avec l'équipe et les bénéficiaires, présentation et échanges autour des activités du service. Découverte du lieu et du projet du service.

Mardi 11
14h



**«Cultivons le bien-être dans le quartier»
Atelier d'échange**

organisé par le Point Accueil Ecoute Jeunes et
le Centre social Espace Pluriel

Centre social Espace Pluriel au Club Ado,

1 rue P. Poncet - Avignon

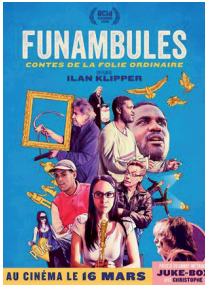
Ouvert à tous les parents et familles

Inscription auprès de Marianne, référente famille
au 04 90 88 06 65

Groupe de discussion à destination des parents/famille.
Atelier d'échange autour de la santé mentale et des liens
avec notre cadre de vie. Un espace permettant de par-
tager les trucs et astuces, puisés dans notre environne-
ment direct afin de prendre soin de son moral et de celui
de nos enfants/ados. Nous identifierons ensemble les
différents services ou ressources afin de vous accompa-
gner dans cette démarche.



Mardi 11
20h



«Funambules» de Ilan Klipper (France 2020)
avec Aube Martin, Marcus, Camille Chamoux
En présence du Simone MOLINA, psychanalyste
Echanges avec les associations Isatis, Unafam, Preuve
et des professionnels

Cinéma Utopia Manutention,
4 Rue Escaliers Saint Anne - Avignon
Séance au tarif en vigueur

« Personne ne sait de quoi est faite la frontière qui nous sépare de la folie. Personne ne sait jusqu'à quel point elle résiste. Aube, Yoan, Marcus, eux, ont franchi le seuil. Ils vivent de l'autre côté du miroir.»

Mercredi 12
13h30 à 17h

Visite guidée du musée «Les Arcades»

Centre Hospitalier de Montfavet av. de la Pinède
Tout public

Visite guidée sur réservation au 04 90 03 90 46
Musee.arcades@ch-montfavet.fr
Groupes de 15 personnes maximum



Le musée «Les Arcades» du CHM vous propose de découvrir l'univers et l'histoire de la psychiatrie. C'est un lieu de mémoire, de découverte et d'émotion témoignant de la vie quotidienne des patients et du personnel mais aussi de l'évolution des traitements, des soins et de la prise en charge. Ce musée souhaite interpellier le visiteur sur la place du malade dans la société et ouvrir des pistes de réflexion sur la différence, l'exclusion et les représentations de la folie. Un espace est consacré aux expositions temporaires.



Mercredi 12 Rencontre avec les pairs aidants de l'association PREUVE

14h à 17h



Centre Hospitalier de Montfavet av. de la Pinède
Tout public

A deux pas du Musée des Arcades, au pied de l'Eglise du CHM, venez découvrir une solidarité mise en actes.



Les pairs-aidants de l'association PREUVE seront heureux d'échanger avec vous sur l'émergence de la profession de médiateur de santé pair, et tous les outils mis à disposition des personnes concernées par la maladie psychique : plan de rétablissement, directives anticipées incitatives,...

Mercredi 12 «Les bonnes graines sont dans le quartier» Groupe d'échange

14h à 16h



Centre social Espace Pluriel au Club Ado,
1 rue P. Poncet - Avignon

Ouvert aux adolescents de 12 à 18 ans
Inscription auprès de Sabri, référent jeunesse
au 04 90 88 06 65

L'équipe du PAEJ d'Avignon animera avec Sabri de l'espace jeunesse un atelier d'expression autour de la santé mentale. De quoi s'agit-il ? Est-ce que ça me concerne ? Comment en prendre soin ?

**Mercredi 12 Vernissage de l'exposition
«Mixité dans la Cité»**

18h



Maison des adolescents,
48 av. des sources - Avignon
Tout public - Renseignement au 04 90 84 01 88

Détails de l'exposition page 33



Jeudi 13 Séances de Sophrologie avec Margot

13h30 à 17h

Organisées par le Groupe d'Entraide Mutuelle
GEM Grains de café
rue B. Noël, imm. Empereur Hadrien
Vaison-la-Romaine

Tout public
Renseignements au 09 67 07 24 65



La sophrologie est un « entraînement du corps et de l'esprit pour développer sérénité et mieux-être basé sur des techniques de relaxation et d'activation du corps et de l'esprit »

Semaines
d'Information
sur la
**Santé
Mentale**

Jeudi 13

12h à 14h30



La cuisine des voisins

Organisé par le

Maison pour tous Monfleury

2 rue Marie Madeleine - Avignon

Tout public - 60 places possibles -

Renseignements et inscriptions au 04 90 82 62 07

Tarif du repas 8€

Comme chaque mois, la Maison pour tous Monfleury ouvre ses portes pour accueillir les convives d'un repas préparé « maison ».

Venez vous régaler et bavarder agréablement.

Ce 13 octobre 2022, à l'issue du repas, un temps d'échange sera proposé pour évoquer les questions de santé mentale.



Jeudi 13

13h30 à 17h



Forum Ouvert

«Santé Mentale et Environnement»

Organisé par le Grand Avignon

Salle du château de Saint Chamand

au 3 avenue François Mauriac - Avignon

Tout public - Renseignements au 04 90 84 48 27

ou par mail armelle.leninan@grandavignon.fr

A travers un forum ouvert, le Grand Avignon propose de rassembler des citoyens, des professionnels de la santé mentale et de la transition écologique pour partager des points de vue, savoirs et réflexions autour de ces thématiques étroitement liées et pour lesquelles chacun d'entre nous a la possibilité d'être acteur.

AVIGNON
Ville d'exception



Jeudi 13

14h à 16h



Atelier «Mon Environ’Mental»

Co-animé par le Point Accueil Ecoute Jeunes et le Tipi
Ferme urbaine - Le Tipi, 57 av. Eisenhower - Avignon
Tout public

Renseignement au 06 16 57 88 93

Les bienfaits de la nature sur notre santé mentale ne sont plus à prouver, expérimentons-le !

En association avec le Point Accueil Ecoute Jeunes d’Avignon, le TIPI vous propose de découvrir ses espaces de nature en abordant de manière divertissante des sujets relatifs à la biodiversité en ville et la transition écologique. Nous évoquerons ensemble les bénéfices immédiats de cette immersion au jardin et les émotions qu’elle génère.

Jeudi 13

14h à 16h



Atelier Habitat et développement durable

Service d’accompagnement à la vie sociale
de l’APEI d’Orange

1 av. de Champlain - Orange

Atelier limité à 10 personnes

Inscription au 04 90 11 63 67

ou à educatif.savs@apeidorange.com

Comment vivre chez soi tout en respectant l’environnement, c’est la proposition d’atelier coanimé par une professionnelle et des personnes accompagnées par le service.

Echanges, débats, sensibilisation et main à la pâte !



Jeudi 13

18h30

Rencontres causantes

Animées par Mina VASSALLO et Jean-Luc METGE

Salle du Moulin du Parc Chico Mendès - Avignon

Tout public

- ***Dans les sillons de Papa* de G. LHERITEAU**
- ***Camille* CLAUDEL d'A. CASTELLI**

André CASTELLI et Gérard LHERITEAU se livrent à un récit croisé de l'histoire de deux femmes, deux artistes. L'une d'elle Camille Claudel est restée mondialement célèbre et abandonnée. L'autre est célébrée pour son talent dans son entourage et son œuvre est saluée par ceux qui la découvrent ; il s'agit de Nadia, la fille de Gérard. André, admirateur de toujours de Camille, et Gérard, père attentif et attentionné vous feront partager leur affection pour ces artistes sensibles.



Vendredi 14 «Microbiote, environnement et santé mentale : importance des 1000 premiers jours»

14h30



épicerie cantine
Youpi !
des brocolis...
www.youpidesbrocolis.fr



Conférence de Laurence HULLLOT
Youpi ! des brocolis - 26 avenue Saint Ruf - Avignon
Restauration ou pause café possibles
Tout public

Nous vivons en symbiose avec des milliards de bactéries qui constituent, entre autres, notre microbiote intestinal.

Le rôle joué par ces bactéries dans la santé mentale a longtemps été sous-estimé. De nombreuses recherches récentes tendent à montrer qu'elles auraient un impact important sur le stress, l'anxiété, la dépression, mais aussi sur l'autisme ou encore la maladie d'Alzheimer. Le microbiote serait également influencé par notre environnement physique et psychique.

Il est donc primordial de prendre soin du microbiote les 1000 premiers jours, période d'installation des bactéries, mais aussi tout au long de la vie.

Vendredi 14 Séance de Relaxation pleine nature (45 min)

15h à 16h



ISATIS

Organisée par M. Morhange, limitée à 10 personnes
au Parc Chico Mendès - Avignon
Tout public - Inscription 04 32 76 03 90
ou avignon@isatis.org

La relaxation a pour but de retrouver la sérénité, et de diminuer progressivement les tensions.

Vendredi 14 «Troubles psychiques et emploi»

18h

Conférence de **Philippa MOTTE** et témoignages organisée par l' UNAFAM et le Comité de pilotage SISM Bureau des entrées du Centre Hospitalier de Montfavet 2, avenue de la Pinède à Montfavet

Tout public

Renseignement au 07 86 29 97 30

Philippa Motte est formatrice et consultante spécialisée dans la santé mentale et le handicap psychique au travail.

Au cours de cette rencontre, Philippa Motte nous parlera de son engagement pour la sensibilisation aux enjeux de santé mentale en entreprise, de son rôle dans l'association club house (dispositif d'accompagnement vers l'emploi) et de son expérience de pair-aidante, auprès de personnes vivant avec des troubles psychiques, pour leur insertion ou leur maintien dans l'emploi...

Nous entendrons quelques témoignages montrant les perspectives de rétablissement par l'emploi, et échangerons avec Philippa Motte.

A l'issue de la rencontre, dédicace et vente de son livre «Le jour où ma mère m'a tout raconté», paru chez Stock en 2021, en collaboration de la librairie «La Mémoire du monde» d'Avignon.





Lundi 17
de 10h à 11h30



**«Je construis mon quartier,
le quartier me construit»
Atelier créatif autour du déménagement**
organisé par Valérie SECCO, équipe du NPNRU*

Maison des projets du Grand Avignon,
8 rue P. Pamard - Avignon
Public adulte, limité à 10 places
Inscription veronique.rosiak@grandavignon.fr

Atelier créatif proposé aux habitants qui vivent un déménagement et/ou une transformation et de leur quartier.

A partir d'une photo tirée de leur vie quotidienne, les personnes seront amenées à s'exprimer oralement ou par écrit ou les deux sur les notions d'habiter un quartier, de vie quotidienne, de déménagement, des lieux importants du quartier, d'ancrage territorial. Qu'est-ce qui me fait dire que le quartier est mon quartier ? Autour du dialogue, de la rencontre nous pourrons aller vers des supports comme la photo, le collage, le son, les mots.

**Nouveau Programme National de Renouvellement Urbain*

Lundi 17
10h à 18h



Portes ouvertes du GEM Partage

organisé par le GEM Partage
au GEM 486 avenue Victor Hugo - Carpentras
Renseignements au 04 90 60 39 25

Rencontre avec les Gémineurs, présentation des œuvres picturales collectives et autres réalisations des adhérents.

Semaines
d'Information
sur la
**Santé
Mentale**

Lundi 17

13h30 à 17h

Atelier Fresque du climat et de la biodiversité

organisé par CoDES 84 - asso. ECOLAB Avignon
Salle du CoDES au 57 av. P. Séward - Avignon
Réservé aux élus et aux responsables institutionnels
Inscription au 04 90 81 02 41

Inscription https://fr.surveymonkey.com/r/FDC_17-10-2022

Précisions page 23



Lundi 17

11h à 14h

Bouge ton blues : lutter contre le mal-être étudiant.

organisé par Inter'asso et la FAGE

Sur le Campus Hannah Arendt - Avignon

Renseignements : contact@interasso-avignon.fr

Cette action se déroule en deux volets :

- Un espace de dépistage et d'orientation : les personnes sont invitées à remplir individuellement un questionnaire interactif à partir d'une tablette (sur la qualité du sommeil, l'humeur, les addictions et la consommation d'alcool).
- Un temps d'échange avec des psychologues : les personnes peuvent, si elles le souhaitent, discuter en aparté des résultats avec les psychologues disponibles sur place.



Lundi 17

14h à 16h30

Groupe de parole

«Santé Mentale et Environnement»

Organisé par le Groupe d'Entraide Mutuelle

rue B. Noël, imm. Emp. Hadrien - Vaison-la-Romaine
animé par Bernadette LECOMPTE

Tout public et Renseignements au 09 67 07 24 65





Lundi 17

14h à 17h



Portes Ouvertes du CREPS*

Les Marronniers Centre Hospitalier de Montfavet
avenue de la Pinède - Montfavet

Tout public - Renseignements au 04 90 03 92 12

Parcours avec présentation d'ateliers...présentation des autres unités de réhabilitation psychosociale du centre hospitalier de Montfavet : l'Unité Ambulatoire de Réhabilitation Psychosociale d'Orange , RPSA / AFTAC d'Avignon, Centre de Réhabilitation Psychosociale de l'Isle sur la sorgue.



Le CREPS « Les Marronniers » propose à des personnes souffrant de troubles psychiques un ensemble d'évaluations et de soins visant à un rétablissement, à savoir l'obtention d'un niveau de vie et d'adaptation satisfaisant par rapport aux attentes de la personne. La réhabilitation repose sur l'idée que toute personne est capable d'évoluer vers un projet de vie choisi, qui peut concerner divers champs : clinique (symptômes, traitements, risques de rechutes), fonctionnel (capacités cognitives, relationnelles, d'autonomie), et social (gestion du logement, du budget, des transports, retour à l'emploi).

Venez découvrir nos différents ateliers.

* *Centre de REhabilitation Psycho-Sociale*

Mardi 18

9h à 12h30



Atelier Fresque du climat et de la biodiversité

organisé par CoDES 84 - asso. ECOLAB Avignon

Salle du CoDES au 57 av. P. Sépard - Avignon

Réservé aux professionnels et bénévoles du médical, social et éducatif et limité à 14 personnes

Inscription au https://fr.surveymonkey.com/r/FDC_18-10-2022

Précisions page 23





Mardi 18
10h à 11h30



**«Je construis mon quartier,
le quartier me construit»
Atelier créatif autour du déménagement**
organisé par Valérie SECCO, équipe du NPNRU*

Maison des projets du Grand Avignon,

8 rue P. Pamard - Avignon

Public adulte, limité à 10 places

Inscription veronique.rosiak@grandavignon.fr

Atelier créatif proposé aux habitants qui vivent un déménagement et/ou une transformation et de leur quartier.

A partir d'une photo tirée de leur vie quotidienne, les personnes seront amenées à s'exprimer oralement ou par écrit ou les deux sur les notions d'habiter un quartier, de vie quotidienne, de déménagement, des lieux importants du quartier, d'ancrage territorial. Qu'est-ce qui me fait dire que le quartier est mon quartier ?

Autour du dialogue, de la rencontre nous pourrons aller vers des supports comme la photo, le collage, le son, les mots.

**Nouveau Programme National de Renouvellement Urbain*

Mardi 18
10h à 12h
14h à 16h



Tables rondes du Centre d'Addictologie

Centre Guillaume Broutet

au 1 bd Anatole France - Avignon

Information et inscription au 04 90 03 89 35

Deux rencontres/débat : questions/réponses avec des membres de l'équipe une le matin, une l'après-midi... Ouvertes aux professionnels, milieux associatifs, aux usagers.

Mardi 18
11h à 16h



Portes Ouvertes de l'association Isatis

Exposition sur le thème de l'année

4 rue Ninon Vallin - Avignon

Public adulte

Avec buffet «déjeunatoire»

Renseignements au 04 32 76 03 90 ou avignon@isatis.org

Visite, rencontre avec les équipes et les adhérents,
présentations des activités

Echanges et exposition autour de la thématique
des **SISM** : l'environnement des personnes en
situation de handicap psychique.

Mardi 18
14h à 18h



Inauguration du Point Accueil Ecoute Jeunes

Portes ouvertes l'après-midi

Résidence La Barbière,

au 3 avenue Richelieu - Avignon

Tout public

Renseignements : 06 16 57 88 93

Inauguration du local du PAEJ d'Avignon, un lieu
pour prendre soin de sa santé mentale !

Découverte de notre espace entièrement dédié à
l'accueil, l'écoute et l'expression des jeunes et de
leurs proches au cœur des quartiers prioritaires.

Rencontre avec l'équipe et présentation de nos
activités lors d'une après-midi portes ouvertes.

Semaines
d'Information
sur la
**Santé
Mentale**

Mardi 18

17h30 à 19h

«Addiction chez les jeunes» avec le G.I.F

Groupe d'Information pour les Familles de l'UNAFAM en partenariat avec le Centre Hospitalier de Montfavet avec le Dr EL OUAHCHI et Frédéric GUIBAUD, la MDA, Etape 84, Addiction France



à la Maison des adolescents

48 av. des sources - Avignon

Tout public - Nombre de places limité à 20

Inscriptions au 07 86 29 97 30 ou 84@unafam.fr



La question des addictions est très présente chez les adolescents (cannabis, alcool, internet...).

L'étape 84 participera aux échanges et répondra aux questions des familles.



UNAFAM
UNION NATIONALE DE FAMILLES ET AMIS DE PERSONNES MALADES ET/OU HANDICAPÉES PSYCHIQUES

Mercredi 19 Ateliers Fresque du climat et de la biodiversité

9h à 12h30

organisé par CoDES 84 - asso. ECOLAB Avignon

Salle du CoDES au 57 av. P. Sémard - Avignon

Réservé aux professionnels et bénévoles du médical, social et éducatif et limité à 14 personnes

Inscriptions https://fr.surveymonkey.com/r/FDC_19-10-2022



L'association ECO-Lab' Environnement propose l'Atelier Fresque du Climat. Il s'agit d'un atelier ludique, participatif et créatif sur le dérèglement climatique.

Basé sur l'intelligence collective et la pédagogie active, il permet de sensibiliser aux enjeux tout en créant des dynamiques collectives !

En groupe, il s'agit de reconstituer les liens de « causes à effets » entre les activités humaines et leurs conséquences climatiques, grâce à une quarantaine de cartes issues des travaux scientifiques du GIEC (Groupe d'Experts Intergouvernemental sur l'Évolution du Climat). 450 000 personnes y ont déjà participé !
www.fresqueduclimat.org





Mercredi 19 Visite guidée du musée «Les Arcades»

13h30 à 17h Centre Hospitalier de Montfavet av. de la Pinède

Tout public

Visite guidée sur réservation au 04 90 03 90 46

Musee.arcades@ch-montfavet.fr

Groupes de 15 personnes maximum



Le musée «Les Arcades» du CHM vous propose de découvrir l'univers et l'histoire de la psychiatrie. C'est un lieu de mémoire, de découverte et d'émotion témoignant de la vie quotidienne des patients et du personnel mais aussi de l'évolution des traitements, des soins et de la prise en charge. Ce musée souhaite interpeller le visiteur sur la place du malade dans la société et ouvrir des pistes de réflexion sur la différence, l'exclusion et les représentations de la folie.

Un espace est consacré aux expositions temporaires.

Mercredi 19 Fl'âne et vague à l'âme

14h à 17h

IME La Bourguette (Association La Bourguette)
au 998 chem. la Bourguette - La Tour d'Aigues (84240)

Tout public, limité à 30 personnes, en extérieur

Inscriptions au 04 90 07 41 60 ou contact@labourguette.org



14h à 15h Accueil, **Spectacle** quand les arts du cirque rencontrent le vivant

15h à 15h45 Représentation de la médiation équine

15h45 à 16h15 «Cheval, partenaire de la rencontre»

Sandra De FALCO (IME La Bourguette)

16h15 à 16h45 «Les arts du cirque, créateur de relation» Antoine Cézard

16h45 à 17h Découverte pédestre de l'environnement

Partage d'une collation



Mercredi 19 Karaoké

14h à 16h30 Organisé par le GEM Grains de café
au GEM, rue B. Noël, imm. Empereur Hadrien
Vaison-la-Romaine
Tout public
Renseignements au 09 67 07 24 65



Jeudi 20

18h à 20h



« Des voix sans oreille »

organisé par le REV France - Réseau français sur l'entente de voix : *Le Réseau français sur l'entente de voix regroupe des personnes qui considèrent qu'entendre des voix n'est pas, en soi, un signe de maladie mentale mais constitue, au contraire, une expérience porteuse de sens pour la personne qui la vit.*

Salle du Moulin, Parc Chico Mendès
160 allée du Clos de la Sacristie - Avignon
(quartier du Pont des Deux Eaux)

Tout public - Entrée libre

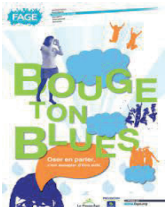
Renseignements alexia.ridez@outlook.fr

Ou parler sans être entendu. La détresse reste muette, non pas seulement du fait de l'indicible mais surtout du fait de l'environnement qui ne prête pas la bonne oreille. La peur habite tout autant ceux qui souffrent que ceux qui sont supposés entendre. La peur comme réponse à la peur.

Nous proposons une réflexion commune sur les impacts de l'environnement, celui que nous trouvons et celui que nous sommes, au travers d'un témoignage, toujours un temps fort des événements du REV France, et d'un temps d'échange.



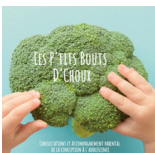
Vendredi 21 Bouge ton blues : lutter contre le mal-être étudiant.
11h à 14h



organisé par Inter'asso et la FAGE
Sur le Campus Jean-Henri Fabre - Montfavet
Entrée libre - Inscriptions au contact@interasso-avignon.fr
Cette action se déroule en deux volets :

- Un espace de dépistage et d'orientation : les personnes sont invitées à remplir individuellement un questionnaire interactif à partir d'une tablette (sur la qualité du sommeil, l'humeur, les addictions et la consommation d'alcool).
- Un temps d'échange avec des psychologues : les personnes peuvent, si elles le souhaitent, discuter en aparté des résultats avec les psychologues disponibles sur place.

Samedi 22 «Microbiote, environnement et santé mentale : importance des 1000 premiers jours»
10h



Conférence de Laurence HULLLOT
Ferme urbaine Le Tipi, 57 av. Eisenhower - Avignon
Tout public
Renseignements au 06 87 85 18 05

Nous vivons en symbiose avec des milliards de bactéries qui constituent, entre autres, notre microbiote intestinal. Le rôle joué par ces bactéries dans la santé mentale a longtemps été sous-estimé. De nombreuses recherches récentes tendent à montrer qu'elles auraient un impact important sur le stress, l'anxiété, la dépression, mais aussi sur l'autisme ou encore la maladie d'Alzheimer. Le microbiote serait également influencé par notre environnement physique et psychique. Il est donc primordial de prendre soin du microbiote les 1000 premiers jours, période d'installation des bactéries, mais aussi tout au long de la vie.

Semaines
d'Information
sur la
**Santé
Mentale**

Samedi 22
10h à 17h30



«Un environnement humain bénéfique pour tous les publics ébranlés par les troubles psychiques»

C'est une journée d'échanges sur les ressources d'Entraide entre pairs aidants familiaux.

9h30 Accueil café offert

Salle de réunion, 1er étage, bureau des entrées du Centre Hospitalier de Montfavet,
av. de la Pinède - Avignon

Public concerné par la maladie psychique

Informations et inscriptions au

06 81 84 67 08 ou joelle.segura@gmail.com

Ateliers d'Entraide Prospects UNAFAM et autres ressources proposées par l'Unafam

Comment l'Atelier d'Entraide Prospect et les autres ressources proposés par l'UNAFAM et animés par des apirs formés permettent-ils de prendre du recul face au vécu de la maladie d'un proche ? Comment identifier les ressources à mobiliser et sortir de l'isolement ? Comment intégrer un groupe de paroles pour échager à partir de nos expériences et se sentir soutenu ?



EXPOSITIONS
DES SISM
EN VAUCLUSE
DU 10 AU 23 OCT. 2022

Oeuvres de Nassera.....	p 29
Oeuvres de Marc Simelière.....	p 31
Regards croisés.....	p 32
Mixité dans la Cité.....	p 33
Mémoires en partage.....	p 34
Terres de Sienna.....	p 35
et les Ateliers Grand Public	
«Homéostasie et les perturbateurs humains»	
avec Marc Simelière et Mérette Fard.....	p 30

Semaines
d'Information
sur la
**Santé
Mentale**

33^e
ÉDITION

Semaines d'information
sur
la **santé mentale**

**SIMS
VAUCLUSE
2022**



POUR MA SANTÉ MENTALE,
AGISSONS POUR NOTRE
ENVIRONNEMENT

www.semaines-sante-mentale.fr

@Sism_Officiel

**10 au 23
octobre
2022**

Plus de 25 manifestations organisées par tous les
partenaires en lien avec les troubles psychiques :
Conférences, table ronde, expositions, portes ouvertes,
inauguration, ciné-débat, ateliers d'écriture,
ateliers créatifs...

Toutes les infos sur vauclyse.fr



N° Vert 0 800 800 579





EXPO

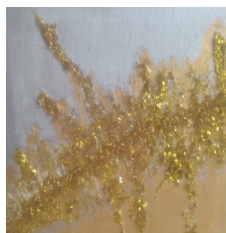
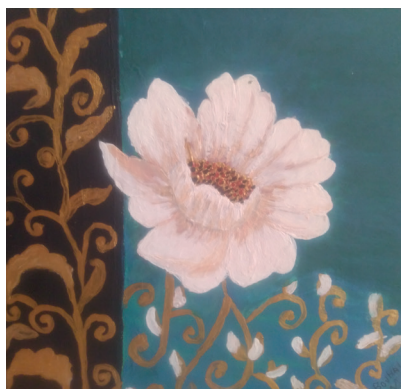
Exposition de NASSERA

Hall de la Maison Départementale des
Personnes Handicapées de Vaucluse
22, boulevard St Michel - Avignon
du 10 au 23 octobre 2022

Nassera, accompagnée par le SAMSAH d'Isatis,
souhaite transmettre comment la nature et la peinture
lui sont thérapeutiques.



GRATUIT, pour Tout Public



ISATIS 

ATELIER GRAND PUBLIC

«Homéostasie et les perturbateurs humains»

(prévention des risques psychosociaux en milieu de travail)

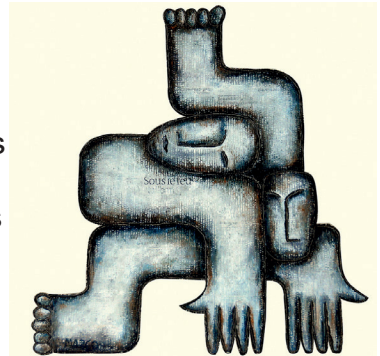
Avec **Mérette FARD**, psychologue du travail et
Marc SIMELIERE, artiste peintre.

L'homéostasie, ou la recherche d'un équilibre entre l'être vivant et son environnement, étant une notion universelle, elle est à prendre en compte, chez l'homme, dans les différents aspects de son environnement (climatique, social, familial, professionnel).

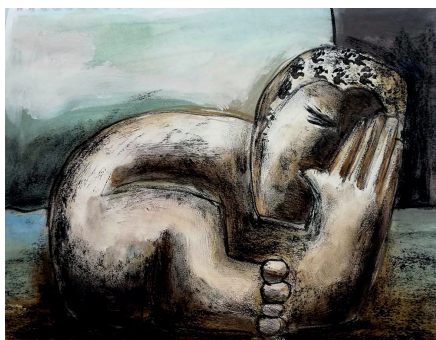
Ainsi, tous les « perturbateurs humains » mobilisent les capacités adaptatives afin de ne pas arriver au point de rupture.

- Approche des facteurs simples, comme le rapport au travail, l'état de stress, la perte de repères et de sens, etc. mais également certaines de leurs conséquences comme le repli sur soi ou le burn-out, sous les angles psychologique et artistique

- Proposition d'outils simples, tels que la création artistique sous ses différentes formes, permettant de remobiliser ses propres ressources et de favoriser une forme de résilience.



Durée : 1h avec exposé, atelier et visite de l'exposition
GRATUIT, pour Tout Public



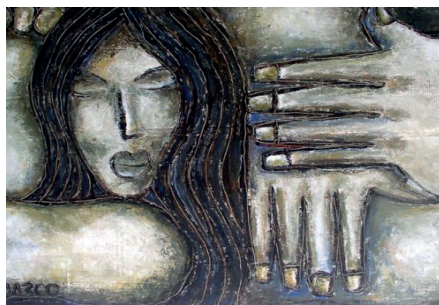
EXPO

Exposition de Marc SIMELIERE

Centre social ESPACE PLURIEL
1, rue Paul Poncet - Avignon
du 10 au 23 octobre 2022

Marc SIMELIERE, artiste peintre,
(travail sur drap - carton – papier – journal – bois),
travail permanent d'analyse et de retranscription
des perturbations humaines :
risques psychosociaux, privation de parole, repli sur soi,
absence de dialogue. Au-delà de cette expression, le peintre
montre l'état de la condition humaine tentant de concilier
toutes les exigences de notre monde.

GRATUIT, pour Tout Public



Exposition REGARDS CROISES de Nadia et Gérard LHERITEAU

Ancienne école de Vaugines - 84160 Vaugines

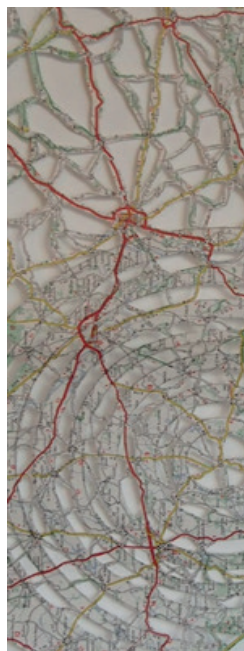
les 14 et 15 octobre 2022

organisé par l'association

«Troc Ressources Vauginois»

Lorsque Fille et Père sont animés d'une même passion : la création artistique, les réalisations se parlent et embellissent la vie. L'œuvre trouvant sa source dans l'utilisation de matières récupérées (cartes routières, photos anciennes...) gomme le handicap mental et permet une relecture de l'environnement.

GRATUIT, pour Tout Public





EXPO

Exposition MIXITE DANS LA CITE

Maison des Adolescents
48, avenue des sources - Avignon
du 10 au 23 octobre 2022

Dans le cadre d'une action de prévention à la santé citoyenne portée par la maison des adolescents de Vaucluse, la structure a proposé de coordonner un projet auprès des jeunes adolescents, afin de recueillir leurs regards, témoignages, expériences et visions et de favoriser leur réflexion sur leurs places de jeunes filles et de jeunes garçons dans les quartiers prioritaires de la ville d'Avignon qui vont bénéficier du projet de la rénovation urbaine portée par le Grand Avignon, en lien avec la ville et l'Etat.





Croix des oiseaux 1961

Exposition Mémoires en Partage

au Restaurant Graines de Piment,
4 place de la Principale - Avignon
du 10 au 23 octobre 2022
mise à disposition par le Grand AVignon

Sous forme de monographie, l'exposition «**Mémoires en partage**» valorise les souvenirs d'habitants dans les quartiers en renouvellement urbain à l'aube de grandes évolutions urbaines.

Elle vise à capter la parole d'habitants, à rendre visible et à transmettre cette histoire.

GRATUIT, pour Tout Public



Reine Jeanne dans les années 1970

AVIGNON
Ville d'exception

Notre avenir ensemble
**L'AMBITION
URBAINE**

**Grand
avignon**
communauté d'agglomération



EXPO

Exposition de TERRE DE SIENNE

«Le Mosaïque»

55, rue Alfred Michel - Carpentras
du 10 au 23 octobre 2022

Le **Centre Hospitalier de Montfavet**,
antenne de Carpentras, et l'**association RHESO**
s'associent pour proposer une exposition des oeuvres de
patients de l'atelier TERRE DE SIENNE.
Les oeuvres seront visibles dans le halle d'accueil
de Rhésou «le Mosaïque» pendant toute la durée
des Semaines d'Information sur la Santé Mentale.

GRATUIT, pour Tout Public



Centre Hospitalier
Montfavet
Avignon

rheso
RÉSOLUTION
HUMANITAIRE

Avignon,

Restaurant d'insertion
4 place de la Principale
de 12h à 14h

contact@grainesdepiment.com

04 90 86 06 82

Partenaire
des SISM

«Graines
de piment»

Graines de Piment est un restaurant d'insertion qui met la jeunesse à l'honneur. Plus qu'un restaurant, **Graines de Piment est un lieu de convivialité, de partage et de mixité.**

Vous découvrirez une cuisine authentique et généreuse mais aussi, une équipe de jeunes qui se re-mobilise au travers d'un travail solidaire et engagé pour valoriser et développer ses compétences et ses connaissances. Venir au restaurant Graines de Piment c'est rencontrer et permettre à des jeunes de se développer, de se valoriser et de partager avec vous le plaisir d'une cuisine créative, locale et de saison.



Avec notre restaurant d'insertion pour les jeunes accompagnés par la PJJ* ou le CDEF**, notre désir est de vous servir une cuisine composée à partir de produits prioritairement bio et cultivés localement (circuit court).

Au fil des saisons, nous élaborons nos recettes avec simplicité, selon les envies et les inspirations de l'équipe, exprimant ainsi notre créativité et notre joie de vivre. Le végétal est à la base de nos plats et la viande ou le poisson viennent l'accompagner. C'est en allant puiser dans les émotions que procurent les métiers de la restauration que nous souhaitons aider les jeunes à trouver leur chemin d'insertion.



* Protection Judiciaire de la Jeunesse

** Centre Départemental de l'Enfance et de la Famille